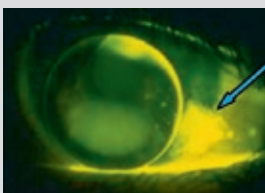


## Infoserie Teil 1

### Anpassung

## 3/9 Uhr Stippen – Wann besteht Handlungsbedarf?

3/9 Uhr Stippen können bei Neueinsteigern oder auch bei langjährig zufriedenen CL-Trägern auftreten.



Um Infektionen am Auge zu vermeiden, gibt es verschiedene Schutzfunktionen. Ob eine Infektion eine Erkrankung nach sich zieht, ist von den körpereigenen Abwehrkräften und von den Eigenschaften der Mikroorganismen abhängig.

Liegen 3/9 Uhr Stippen vor, so ist das Epithel an diesen Stellen nicht vollständig geschlossen; die **Gefahr einer Infektion** steigt deutlich an. Einzelne, weit auseinander liegende unregelmäßige Stippen sind meist harmlos, bedürfen jedoch einer beständigen

Beobachtung. Treten Stippen dagegen gehäuft punktförmig auf (Klassifizierung 2), so besteht rascher Handlungsbedarf.

Bei dauerhaften Stippen besteht auch die Gefahr, dass sich **Narbgewebe** bildet; eine CL-Anpassung wird dadurch erschwert oder gar unmöglich gemacht. Eine Entzündung kann sich zu einem **Ulkus** wandeln.

#### Subjektive Symptome:

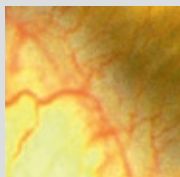
- leichtes Kratzgefühl
- im Laufe des Tages zunehmendes Fremdkörpergefühl
- Trockenheitsgefühl
- rote Augen
- verkürzte Tragezeit

#### Objektive Symptome:

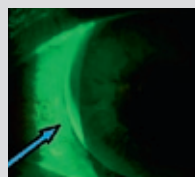
- horizontal conjunctivale Hyperämie
- periphere Narbenbildung
- Neovaskularisationen
- Dellenbildung (Substanzverlust)
- Stippungen im peripheren 3/9 Uhr Bereich



Vaskularisationen



conjunctivale  
Hyperämie



Stippungen  
im 3/9 Uhr Bereich



Dellenbildung

Es besteht durchaus die Möglichkeit, dass CL-Träger über keinerlei subjektive Symptome klagen und dennoch 3/9 Uhr Stippen vorliegen. Falls das Anfärben mit Fluorescein bei Ihnen nicht schon zur Routine gehört - machen Sie es sich zur Gewohnheit.

## Unsere Empfehlung: Nehmen Sie 3/9 Uhr Stippen ernst!

Verwenden Sie einen CL-Klassifizierungsschlüssel, wie z.Bsp. die Einteilung von CIBA Vision oder auch die Bewertungsstandards unserer Karteikarte (nach CCLRU-Kriterien). Sie ermöglichen eine systematische Einteilung verschiedener HH-Befunde.

*Es gibt Situationen, da sind 3/9 Uhr Stippen sogar **ohne CL** vorhanden.  
Mehr dazu in Teil 2 und Teil 3.*

### Seminare

#### April/Mai

01. April in Düsseldorf  
**Strategische Problemlösungen formstabiler Contactlinsen**

07. April in Freiburg  
**Praktische Anwendung des Oculus-Keratographen inkl. APEX®**

08./09. April in Freiburg  
**Strategische Problemlösungen formstabiler und weicher Contactlinsen**

21. April in Freiburg  
**Formstabile rotations-symmetrische Contactlinsen**

22. April in Freiburg  
**Formstabile torische Contactlinsen**

24./25. April in Freiburg  
**Know-How für Anpassassistenten**

28. April in Freiburg  
**Orthokeratologie-Erfahrungsseminar**

29./30. April in Freiburg  
**Orthokeratologie**

26. Mai in Dresden  
**Praktische Anwendung des Oculus-Keratographen inkl. APEX®**

27. Mai in Dresden  
**Strategische Problemlösungen formstabiler Contactlinsen**

Anmeldung bei  
Britta Neymeyer  
Tel.: 0761/40105.24  
Fax: 0761/40105.22  
seminar@hecht-contactlinsen.de