

Infoserie
Teil 2

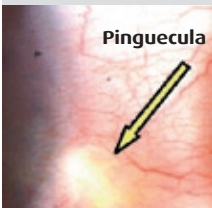
Anpassung

Ursachen, die bereits ohne CL 3/9 Uhr Stippen begünstigen:

Bekanntes über den Tränenfilm (TF):

Der TF ist 3-schichtig aufgebaut. Nur wenn diese einzelnen Schichten in optimaler Qualität und Quantität vorhanden sind, kann der TF seine wichtigen Aufgaben erfüllen: u.a.

- Abtransport von Fremdkörpern und abgestorbener Epithelzellen
- Sauerstoffversorgung der Hornhaut
- Gleitmittel für die Augenlider
- Immunabwehr
- Befeuchtung der Hornhaut und Bindehaut



Pinguecula

1. Mechanische Ursachen

Unebenheiten der Cornea bzw. der Conjunctiva (Bsp. Narben, Pterygium, Pinguecula) können die Benetzung des Epithels stören und somit 3/9 Uhr Stippen verursachen.



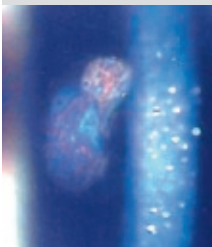
typische Stippen bei inkomplettem Lidschlag

2. Mangelndes Blinkverhalten

Selbst ohne CL kann ein unvollständiger Lidschluss vorhanden sein. Gerade bei PC-Arbeit wird immer wieder zu wenig geblinzelt.

Jedoch: Ein kompletter Lidschluss und eine ausreichende Lidschlagfrequenz sind unabdingbar, damit das meibomsche Sekret (Lipide) an den Lidkanten austreten und sich über der wässrigen Schicht ausbreiten kann. Die ausreichende Verteilung und die Erneuerung der wässrigen Komponente funktioniert nur bei komplettem, regelmäßigem Lidschlag.

Ist der Lidschlag mangelhaft, dann ist es hilfreich, das Blinkverhalten zu trainieren und zu optimieren (Tipp: Endverbraucherbroschüre „Der korrekte Lidschlag“).

**3. Aufbau und Konsistenz des TF**

Ist die Zusammensetzung oder auch die Menge des TF nicht mehr ideal (z.Bsp. Hormone, Ernährung, Umwelteinflüsse wie UV-Strahlung, Ozon od. Klimaanlage), so kann dies zu 3/9 Uhr Stippen führen.

Wird der Tränenfilm durch eine beginnende Blepharitis oder einen verstopften Tränennasengang gestört, so kann eine entsprechende Lidrandpflege hilfreich sein.

Im Zweifel ist eine augenärztliche Abklärung anzuraten.

Unser Tipp: Bereits vor einer Neuanpassung sollte eine Fluokontrolle ohne CL durchgeführt werden.

Denn: **Selbst ohne CL können 3/9 Uhr Stippen vorhanden sein**, die durch das Tragen von formstabilen CL noch verstärkt werden können.

Was Sie bei der CL-Anpassung beachten können? Mehr dazu im Teil 3!

Seminare

Mai/Juni/Juli

26. Mai in Dresden
Praktische Anwendung des Oculus-Keratographen inkl. APEX®

27. Mai in Dresden
Strategische Problemlösungen formstabiler Contactlinsen

09. Juni in Freiburg
Spalllampentechnik

10./11 Juni in Freiburg
Keratoconus, Keratoplastik und mehr

16. Juni in Freiburg
Praktische Anwendung des Oculus-Keratographen inkl. APEX®

23. Juni in Hamburg
Strategische Problemlösungen formstabiler Contactlinsen

24./25. Juni in Hamburg
Mehrstärken-Contactlinsen

30. Juni in Freiburg
Spezialanpassung mit dem Hecht-Expert-Modul

01./02. Juli in Freiburg
Mehrstärken-Contactlinsen

Anmeldung bei
Britta Neymeyer
Tel.: 0761/40105.24
Fax: 0761/40105.22
seminar@hecht-contactlinsen.de